

Traducere din limba engleză

Air QUEEN

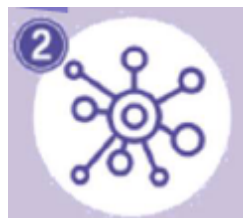
Filtrare puternică, Permeabilitate la aer excelentă

Air Queen Breeze

Tehnologie nouă de respirație, nanofibră



Ușor de respirat



Greutate mică



Fabricat în Coreea



Design ergonomic 3D

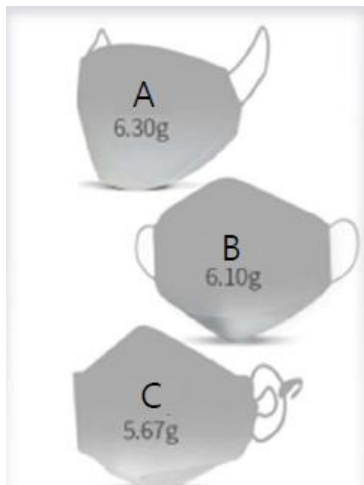
Traducere din limba engleză

AirQUEEN

Deoarece trebuie să o purtăm toată ziua

Am făcut-o mai ușoară

AirQUEEN
Mască de respirat
3,71 g



Alte măști au o greutate de peste 5 g

Grele și sufocante dacă sunt purtate zilnic

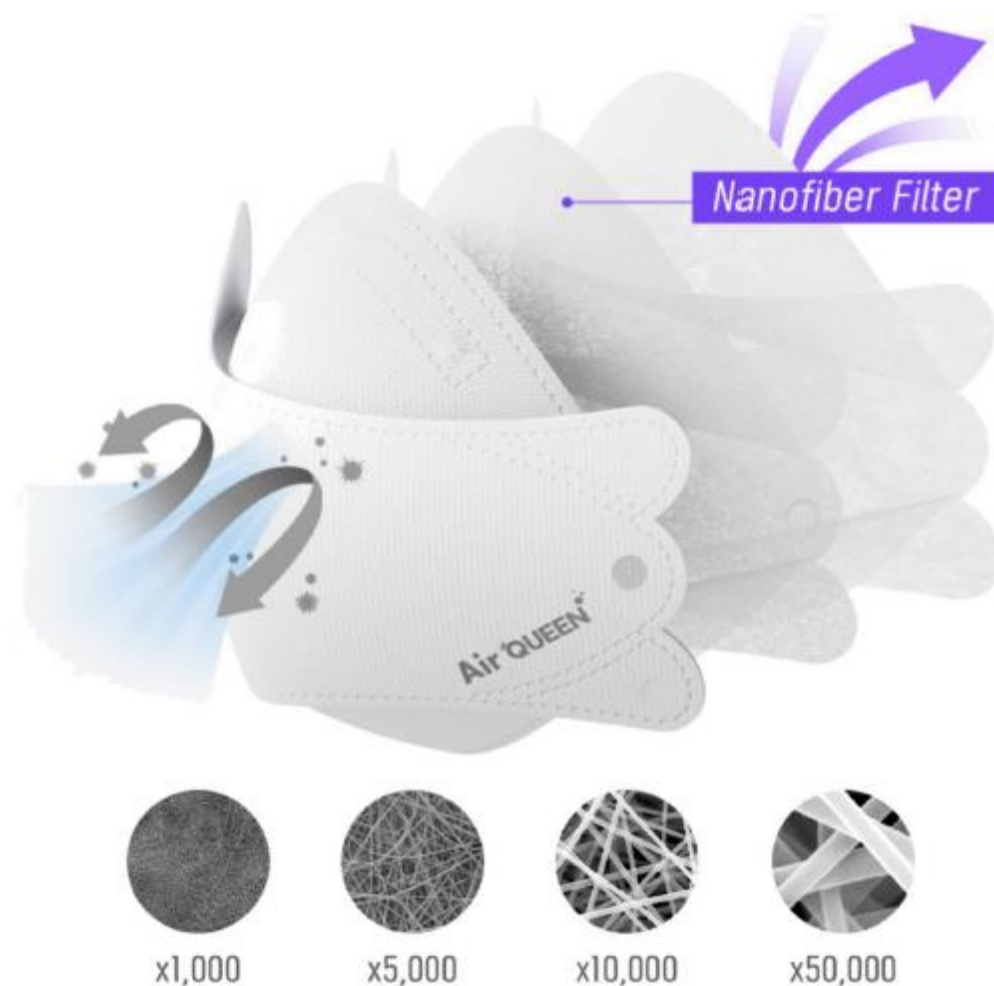


Hârtie A4
4,72 g

Mască de respirat AirQUEEN
3,71 g

”Prevenire excelentă cu filtru din nanofibră”

Păstrați-vă corpul în siguranță fără praf și virusi
cu masca de respirație AirQueen



- Masca de respirat AirQUEEN este fabricată cu tehnologie înaltă. Filtrul din nanofibră este fabricată din fibră cu un diametru mai mic de 200nm, fiind denumit nanofibră. Din acest motiv, diametrul porilor este mai mic decât particulele dăunătoare așa că filtrează în siguranță substanțele dăunătoare și facilitează respirația

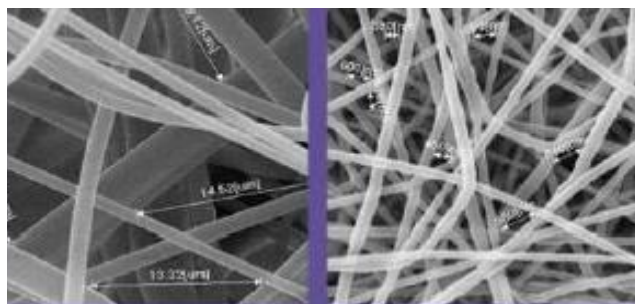
Care este diferența între un filtru static și un nanofiltru?

Filtru fabricat prin extruziune la cald

De 5000 ori mărit

Fibra este groasă

Spațiul mediu dintre fibre este 10 μm



Filtru cu nanofibră

De 15000 ori mărit

Foarte subțire, nano-grosime

Spațiul mediu dintre fibre este 1,0 μm , cu auto-filtrare

Diferența dintre filtrul cu nanofibră și un filtru normal!

Masca nano menține o eficiență de filtrare înaltă timp de 24 de ore chiar dacă intră în contact cu umezeala.

Filtru fabricat prin extruziune la cald

Statică

<<- Metoda de filtrare ->>

Groasă

<<- Grosime ->>

Proastă

<<- Permeabilitate aer ->>

Depozitarea pe termen lung nu este disponibilă

<<- Eficiență filtru ->>

Filtru cu nanofibră

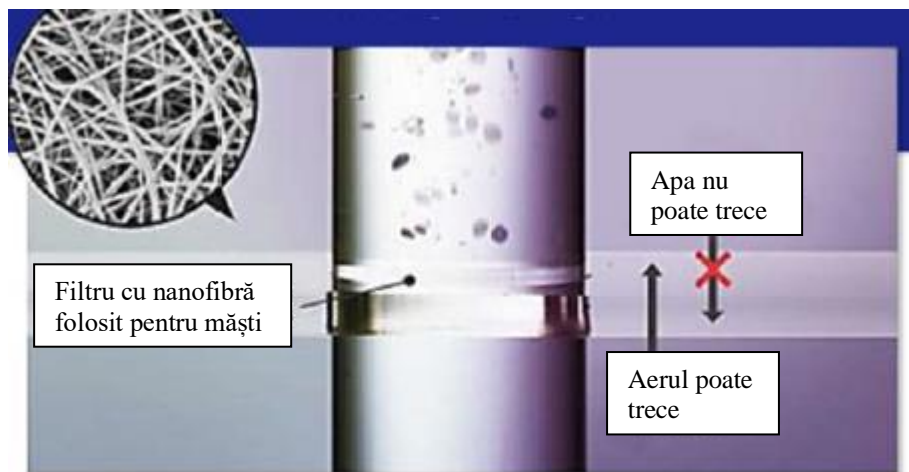
Structură fină
(mărime mică por)
Subțire

Bună

Depozitarea pe termen este posibilă

De ce să alegeți masca de respirat AirQUEEN din multitudinea de măști?

**”Masca obișnuită este prea groasă pentru a respira”
Ușoară pentru respirație
Masca de respirat AirQUEEN**



**Mască cu nanofiltru,
Sunt multe persoane care nu au utilizat-o,
Dar nimeni nu a folosit-o doar o dată.**

Încercați-o!

Design ergonomic 3D pentru a se potrivi perfect cu toate tipurile de fețe

Reprezintă acoperirea perfectă de la nas până la bărbie
așa că este foarte stabilă atunci când este purtată.

